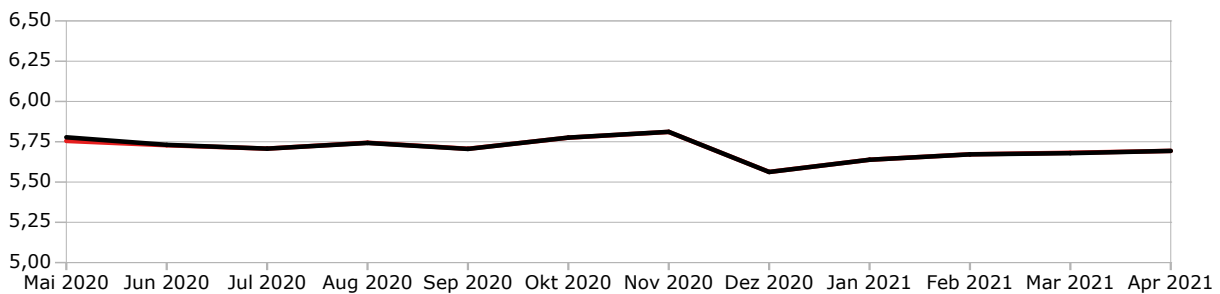


## WI GLOBAL CHALLENGES INDEX-FONDS

### ESG-Factsheet per 30.04.2021

#### Entwicklung des ESG-Score: Gesamt im Zeitverlauf (Monatsdurchschnitt)



Score: 0= sehr schwach; 10= sehr stark

■ Fonds ■ Benchmark

Abweichungen zwischen Benchmark und Fonds können bei passiven Fonds aus der monatlich, einmaligen Bewertung der Benchmark gegenüber der laufenden, tagesaktuellen Bewertung der Fonds resultieren.

#### Fondsübersicht

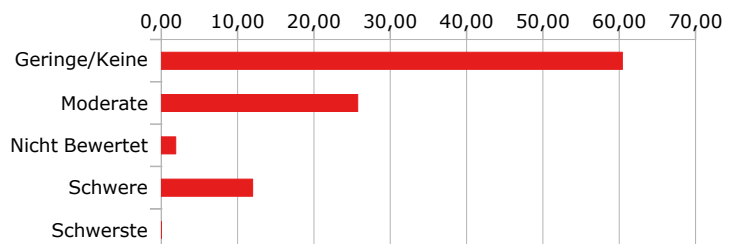
Fondsname	WI Global Challenges Index-Fonds
ISIN	DE000A0LGNP3
Fondsauflegung	03.09.2007
Fondsvolumen	407.006.432,97 €
Anzahl Positionen	50
Benchmark	
100,00%	Global Challenges Price Index

#### ESG-Bewertung nach MSCI ESG

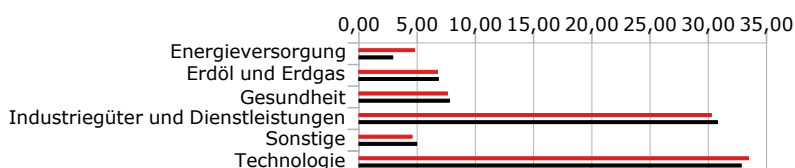
	Fonds	Benchmark
ESG-Abdeckung	98,11%	98,07%
ESG-Score: Gesamt	5,67	5,68
ESG-Pfeiler: Umwelt	6,50	6,51
ESG-Pfeiler: Soziales	5,06	5,06
ESG-Pfeiler: Governance	5,78	5,79
Controversy Score	6,02	6,03
Controversy Flag	●	●
ESG Rating	A	AA

#### Übersicht Kontroversen gem. MSCI ESG in %

Geringe/Keine	60,41
Moderate	25,74
Schwere	11,96
Schwerste	0,00
Nicht bewertet	1,89



#### Gewichtung der Sektoren (Auswahl) in %



■ Anteil Fonds ■ Anteil Benchmark

#### Carbon - Treibhausgas - Emissionswerte

	Scope 1+2 Industrys Intensity (t/EUR million sales)
Fonds	126,04
Benchmark	127,00

# WI GLOBAL CHALLENGES INDEX-FONDS

## ESG-Factsheet per 30.04.2021

### ESG Bewertung nach MSCI

ESG-Score: Gesamt	Der ESG-Gesamtscore entspricht den gewichteten ESG-Scores der Emittenten. Die ESG-Scores geben an, wie gut ein Emittent seine ESG-Risiken im Vergleich zu anderen Emittenten verwaltet. Die Länderratings geben die allgemeine Umwelt-, Sozial- und Governance-Leistung (ESG) einer Region an.
ESG-Pfeiler: Umwelt	Der Score gibt an, wie gut ein Emittent mit Fragestellungen aus dem Bereich der Umwelt umgeht. Die Punktzahl reicht von 0-10.
ESG-Pfeiler: Soziales	Der Score gibt an, wie gut ein Emittent mit sozialen Fragestellungen umgeht. Die Punktzahl reicht von 0-10.
ESG-Pfeiler: Governance	Der Score gibt an, wie gut ein Emittent mit Fragestellungen rund um Governance-Problematiken umgeht. Die Punktzahl reicht von 0-10.
Controversy Score	Die Gesamtbewertung der Kontroversen zeigt an, ob ein Unternehmen eine nennenswerte Kontroverse in Bezug auf die Geschäftstätigkeit und / oder die Produkte eines Unternehmens hat und wie gravierend die sozialen oder ökologischen Auswirkungen der Kontroverse sind.

### Warburg Invest AG

An der Börse 7  
30159 Hannover  
**Ansprechpartner:**  
Andreas Schapeit  
+49 511 12354 120  
Kundenbetreuer(in)

### Treibhausgas-Emissionswerte

Treibhausgasemissionen in tCO <sub>2</sub> e/1 Mio. EUR	Diese Kennzahl zeigt, wie viele Treibhausgase (in tCO <sub>2</sub> -Äquivalente, Scope 1 (von den Unternehmen selbst verbrauchte Primärenergieträger zzgl. direkter Emissionen aus dem Produktionsprozess) und Scope 2 (indirekt durch eingekaufte Energie) die im bewerteten Portfolio enthaltenen Unternehmen pro Umsatz von 1 Mio. EUR innerhalb eines Jahres durchschnittlich emittieren. Der angegebene Wert errechnet sich aus den gewichteten Portfolioanteilen der jeweiligen Unternehmen.
---	--

Rechtlicher Hinweis: Obwohl die MSCI ESG Research LLC einschließlich der mit ihr verbundenen Unternehmen als Informationsdienstleister von Warburg Invest AG, (die „ESG-Parteien“), ihre Informationen aus Quellen beziehen, die sie für verlässlich halten, gewährleistet oder garantiert keine der ESG-Parteien die Echtheit, Richtigkeit und/oder Vollständigkeit der darin enthaltenen Daten. Keine der ESG-Parteien gibt explizite oder implizite Gewährleistungen jeglicher Art ab, und die ESG-Parteien lehnen hiermit ausdrücklich jede Gewährleistung in puncto Gebrauchsfähigkeit und Eignung der darin enthaltenen Daten für einen bestimmten Zweck ab. Keine der ESG-Parteien übernimmt eine Haftung für jegliche Fehler oder Auslassungen mit Bezug auf die darin enthaltenen Daten. Eine Haftung oder Garantie für die Richtigkeit und Vollständigkeit der Informationen kann ebenfalls nicht übernommen werden. Ohne Einschränkung des Vorangegangenen soll zudem keine der ESG-Parteien für direkte, indirekte, spezielle, aus Schadensersatzansprüchen resultierende, Folge oder andere Schäden haften (einschließlich entgangener Gewinne) – selbst wenn über die Möglichkeit solcher Schäden informiert wurde. Teile dieser Veröffentlichung können geschützte Informationen von MSCI ESG Research LLC enthalten, die weder reproduziert, genutzt, verbreitet und verändert noch in irgendeiner Art und Weise veröffentlicht werden dürfen. Keine Aussage in dieser Veröffentlichung ist, explizit wie implizit, als Zweckmäßigkeit auszulegen, in Unternehmen zu investieren oder sie in ein investierbares Universum und/oder Portfolio aufzunehmen. Die Informationen werden so, wie sie vorlagen, bereitgestellt, und daher übernehmen die ESG-Parteien keine Verantwortung für Fehler oder Auslassungen. Bitte beachten Sie, dass möglicherweise der Stichtag der aktuellen ESG-Daten für im Bestand befindliche Zielfondsinvestments von dem Stichtag des Factsheets abweichen kann. Dies liegt in der Aktualität der ESG-Daten für Fonds auf Seiten des Datenproviders begründet.